



Sustainability Insights

Managed Portfolio Varainhoito Osake

Johdanto

Tämä asiakirja tarjoaa kattavan yleiskatsauksen kyseisen rahaston kestävyysominaisuuksista ja tuloksesta keskittyen sen yhdenmukaisuuteen sitovien kestävyys sitoumusten kanssa.

Raportti tarjoaa selkeää ja tosiasiallista tietoa keskeisistä kestävyysnäkökohdista, mukaan lukien rahaston tuloksista esimerkiksi kestävien sijoitusten sisällyttämisen, aktiivisen omistajuuden ja poissulkemiskäytäntöjen osalta. Tämän raportin tiedot perustuvat rahaston viimeisimmän saatavilla olevan SFDR-vuosikertomuksen jo raportoituihin tietoihin.

Esittelemällä rahaston kestävyysprofiilin, asiakirja heijastaa Danske Bankin sitoutumista läpinäkyvyyteen ja vastuulliseen sijoittamiseen ja tukee sijoittajia tekemään tietoon perustuvia päätöksiä, jotka ovat linjassa heidän taloudellisten tavoitteidensa ja kestävyysmieltymistensä kanssa.





Kestävän kehityksen ominaisuudet

Managed Portfolio Varainhoito Osake

Mitä ovat kestävän kehityksen ominaisuudet?

Tätä rahastoa ohjaavat sitovat kestävyys sitoumukset, jotka on määritelty sen sijoitusstrategiassa ja oikeudellisissa asiakirjoissa. Nämä sitoumukset varmistavat, että tiettyjä kestävyysperiaatteita ja -kriteerejä sovelletaan johdonmukaisesti koko sijoitusprosessin ajan. Ne voivat sisältää veloitteita sisällyttää määriteltyjä kestävyysominaisuuksia, sulkea pois tiettyntyyppisiä sijoituksia ja osallistua aktiiviseen omistajuustoimintaan, kuten vaikuttamiseen ja äänestämiseen. Noudattamalla näitä sitovia sitoumuksia rahasto varmistaa vastuullisuuden ja läpinäkyvyyden kestävyyslähestymistavassaan.

 Kestävät sijoitukset	Kyllä	Ei	>5%																					
 Sisällytykset	Hyvät kestävän kehityksen käytännöt		Hyvä ympäristönhoito																					
 Poissulkemiset	<table border="1"> <thead> <tr> <th>Kestävyysriski</th> <th>Fossiilittoman siirtymän jarruttajat</th> <th>Kiistanalaiset aseet</th> <th>Pornografia</th> <th>Periaatteet</th> </tr> </thead> <tbody> <tr> <td>SPU</td> <td>Lämpöhiili</td> <td>Öljyhiekka</td> <td>Tupakka</td> <td>Turpeen energiapoltto</td> </tr> <tr> <td>Alkoholi</td> <td>CTB</td> <td>Fossiiliset polttoaineet</td> <td>Kaupallinen vedonlyönti</td> <td>Aseteollisuus</td> </tr> <tr> <td>PAB</td> <td>PAI</td> <td>Laajennetut tehostetut kestävyysstandardit</td> <td></td> <td></td> </tr> </tbody> </table>	Kestävyysriski	Fossiilittoman siirtymän jarruttajat	Kiistanalaiset aseet	Pornografia	Periaatteet	SPU	Lämpöhiili	Öljyhiekka	Tupakka	Turpeen energiapoltto	Alkoholi	CTB	Fossiiliset polttoaineet	Kaupallinen vedonlyönti	Aseteollisuus	PAB	PAI	Laajennetut tehostetut kestävyysstandardit					
Kestävyysriski	Fossiilittoman siirtymän jarruttajat	Kiistanalaiset aseet	Pornografia	Periaatteet																				
SPU	Lämpöhiili	Öljyhiekka	Tupakka	Turpeen energiapoltto																				
Alkoholi	CTB	Fossiiliset polttoaineet	Kaupallinen vedonlyönti	Aseteollisuus																				
PAB	PAI	Laajennetut tehostetut kestävyysstandardit																						
 Aktiivinen omistajuus	Vuorovaikutus		Äänestäminen																					
 SFDR Artikla	Artikla 6	Artikla 8	Artikla 9																					
	Sovelletut kriteerit	Ei sovelleta kriteerejä																						





Kestävät sijoitukset

Managed Portfolio Varainhoito Osake

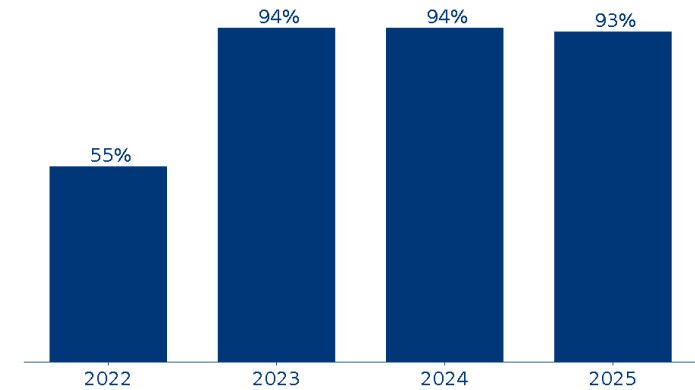
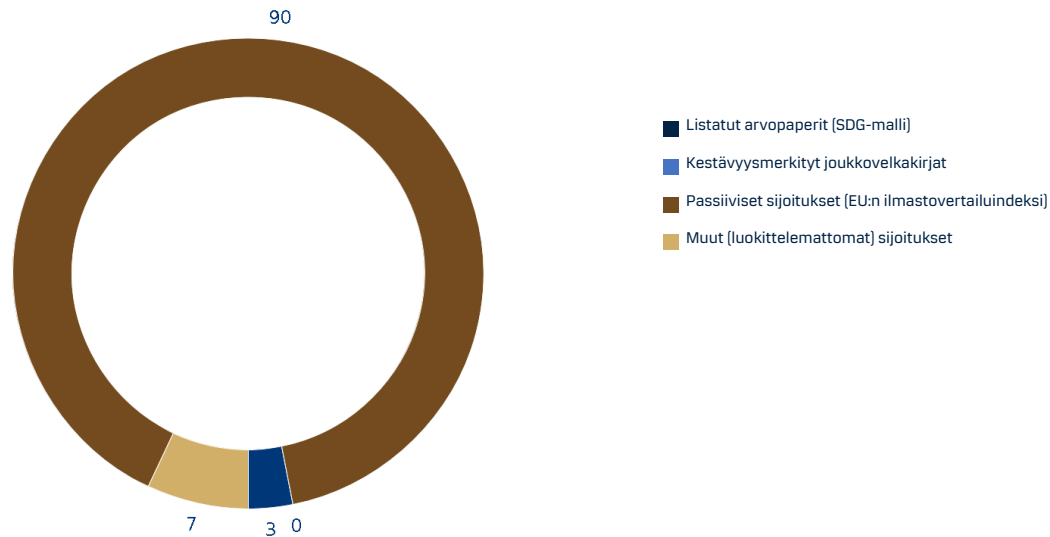
Mikä on kestävä sijoitus?

Kestävä sijoitus on sijoitus taloudelliseen toimintaan, joka edistää ympäristö- tai sosiaalista tavoitetta, edellyttäen, että se ei vahingoita merkittävästi muita ympäristö- tai sosiaalisia tavoitteita ja että sijoituskohteena olevat yritykset noudattavat hyviä hallintotapoja. Kestäviin sijoituksiin voidaan sijoittaa erilaisten omaisuusluokkien ja sijoitusmenetelmien kautta.

Kestävät sijoitukset
% salkusta

93%

Kestävien sijoitusten kehitys



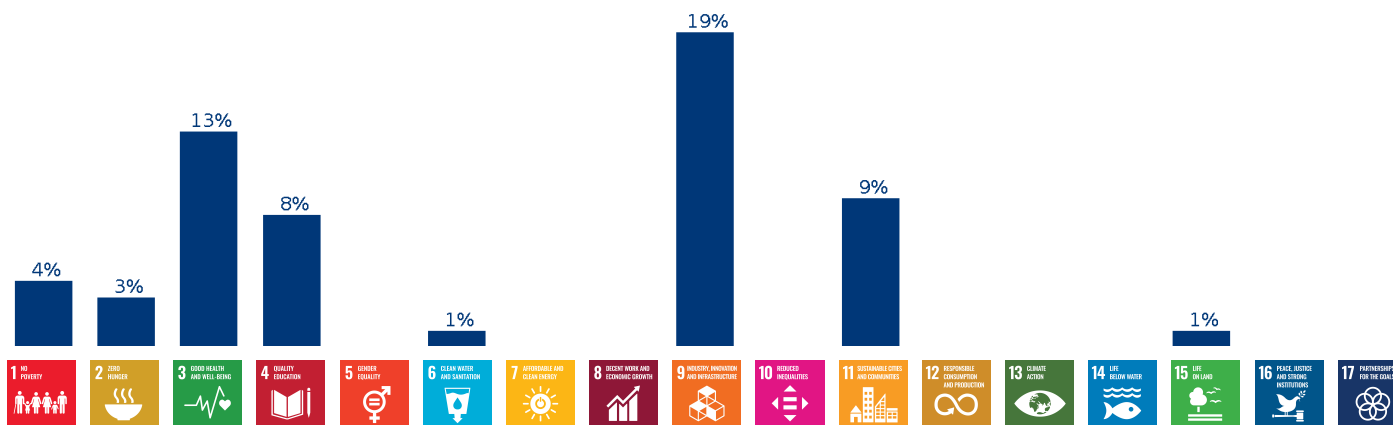
Kestävät sijoitukset – kestävän kehityksen tavoitteiden (SDG) edistäminen

Managed Portfolio Varainhoito Osake

Mikä on kestävä sijoitus, joka pyrkii SDG-tavoitteiden edistämiseen?

Sijoitusta voidaan pitää kestäväna sijoituksena, jos sen aikomuksena on ”kestävän kehityksen tavoitteiden edistäminen”. Danske Bankin malli arvioi yrityksiä kestäväan kehityksen tavoitteiden mukaisten tuotelinjojen liikevaihdon perusteella tai joukkovelkakirjojen tapauksessa varojen kohdentamisen kestäväan kehityksen tavoitteita tukeviin hankkeisiin tai toimintoihin. Sijoitukset luokitellaan kestäviksi, jos ne täyttävät tietyt kynnysarvot ja kriteerit.

Portfolion kestäväan kehityksen tavoitteiden edistäminen



■ Kestävän kehityksen tavoitteiden mukaiset tuotteet ■ Tuotteiden käyttö kestäväan kehityksen tavoitteiden mukaisesti (joukkovelkakirjalainat)

Esimerkkejä tuotteista ja palveluista sekä joukkovelkakirjalainojen varojen käytöstä, jotka olemme luokitelleet myönteisesti vaikuttaviksi yhden tai useamman kestäväan kehityksen tavoitteen saavuttamiseen.

Ilmansuodatuslaitteet	Työpaikkasivustot
Allergioiden hallinta	Metallinkierrätys
Astman hoito	Aurinkosähkö ja aurinkokennot
Rakennusten eristys	Turvallisuuslaitteet
Bussiliikennepalvelut	Kirurgiset robottijärjestelmät
Hiilidioksidin talteenotto palvelut	Eläinlääketieteelliset palvelut
Rautatiet	Jätehuolto palvelut
Masennushoidot	Vedensuodatuslaitteet
Diabeteslääkkeet	Vesilaitokset
Työkyvyttömyysvakuutus	Tuulienergiatuotteet
Koulutuspalvelut	
Sähköajoneuvot	
Sähköinfrastruktuuri	
Elektroniikkaromun palvelut	
Jätteenkeräyspalvelut	

Poissulut

Managed Portfolio Varainhoito Osake

Mitä ovat poissulut?

Tuotteeseen sovelletaan tiettyjä poissulkukriteerejä. Poissulkuja käytetään riskien minimoimiseksi ja tiettyihin sijoituksiin liittyvien negatiivisten vaikutusten vähentämiseksi.

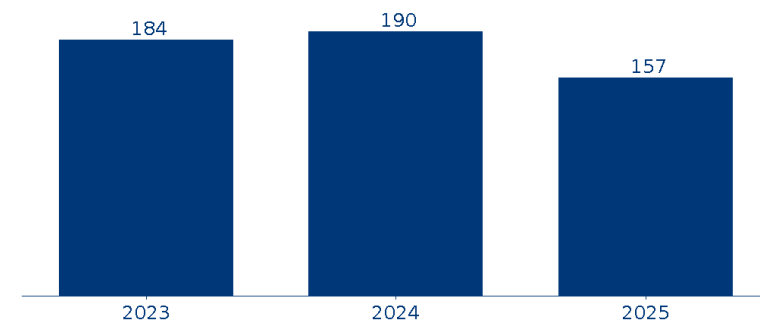
Sovellettavat poissulkemiskriteerit

Kestävyysriski	Fossiilittoman siirtymän jarruttajat	Kiistanalaiset aseet	Pornografia	Periaatteet
SPU	Lämpöhiili	Öljyhiekka	Tupakka	Turpeen energiapoltto
Alkoholi	CTB	Fossiiliset polttoaineet	Kaupallinen vedonlyönti	Aseteollisuus
PAB	PAI	Laajennetut tehostetut kestävyysstandardit		

Poissuljettu

Ei suljettu pois

Vertailuindeksin poissuljettujen yritysten lukumäärä



Aktiivinen omistajuus – vuorovaikutus ja äänestämisen

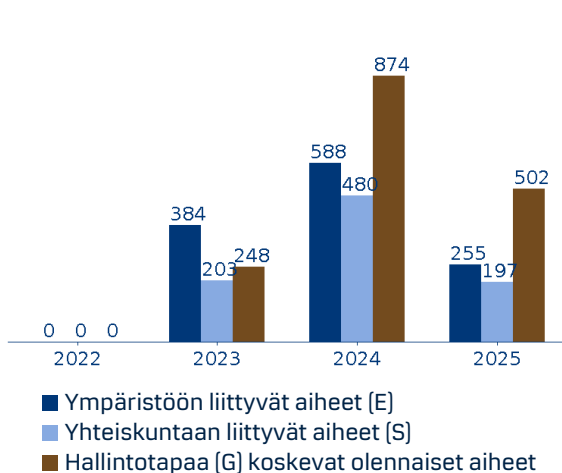
Managed Portfolio Varainhoito Osake

Mitä aktiivinen omistajuus on?

Tuote käyttää aktiivista omistajuutta keinona turvata asiakkaidemme sijoitusten arvoa ja hallita sijoitusten pääasiallista haitallista vaikutusta. Tässä tuotteessa tämä tapahtuu olemalla yhteydessä yrityksiin, joihin sijoitamme, ja äänestämällä niiden yhtiökokouksissa.

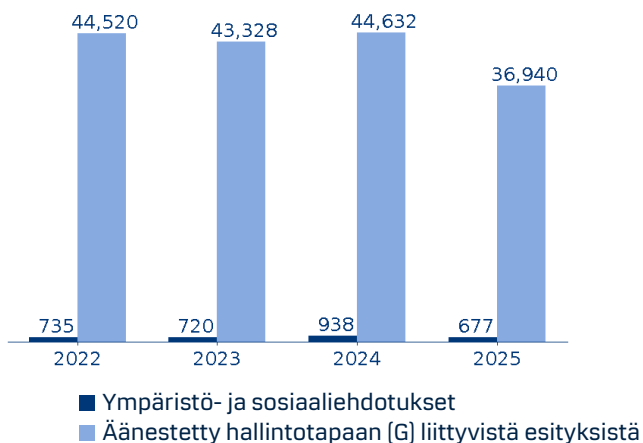
Vuorovaikutus

Danske Bank on yhteydessä liikkeeseenlaskijoihin taloudellisista, kestäväan kehitykseen liittyvistä tai muista olennaisista aiheista. Tätä tehdään tiedon hankkimiseksi tai parempien kestäväan kehityksen käytäntöjen edistämiseksi.



Äänestämisen

Äänestämisen on omistusoikeuksien käyttämistä niiden yritysten yhtiökokouksissa, joihin salkut on sijoitettu. Äänestämme johdon ja/tai osakkeenomistajien päätöslauselmista, jotka koskevat hyvää hallintotapaa, ympäristöä ja sosiaalisia kysymyksiä.



EU-taksonomia

Managed Portfolio Varainhoito Osake

Mikä on EU-taksonomia?

EU-taksonomia on luokitusjärjestelmä, joka määrittelee, mitkä taloudelliset toiminnot ovat ympäristön kannalta kestäviä. Se tukee investointeja toimintoihin, jotka ovat linjassa EU:n vuoden 2050 nettonollapäästötavoitteen kanssa sekä muiden ympäristötavoitteiden mukaisia.

Liikevaihto: Yrityksen tuotteiden ja palveluiden myynnistä saadut tuotot.

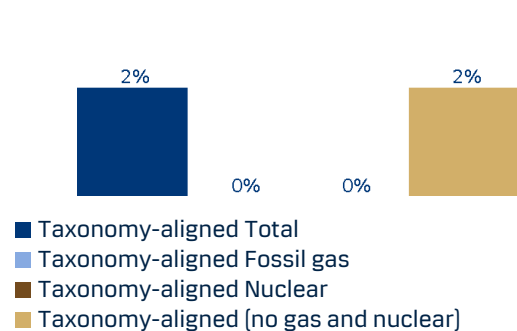
Pääomakulut (CapEx): Pitkäaikaiset investoinnit omaisuuseriin, kuten rakennuksiin, koneisiin tai teknologiaan.

Toimintakulut (OpEx): Liiketoiminnan päivittäiset kustannukset, kuten raaka-aineet, yleishyödykkeet tai huolto ja korjaukset.

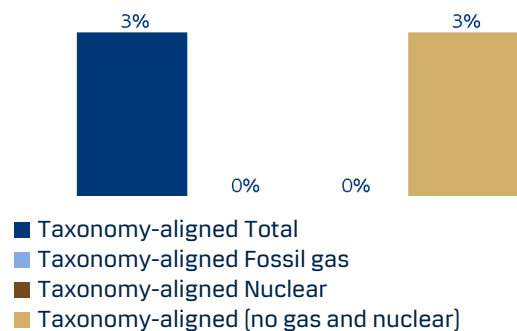
EU:n taksonomian mukaiset tulot
% salkusta

2%

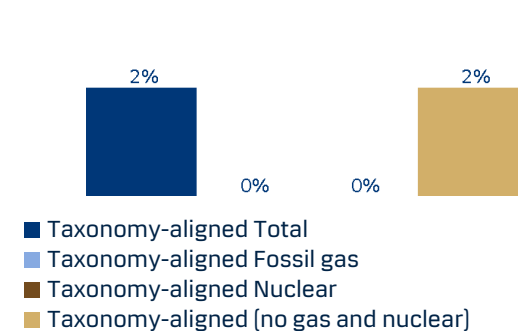
Liikevaihto



Pääomakulut (CapEx)



Toimintakulut (OpEx)



Lisätietoja

Managed Portfolio Varainhoito Osake

Lisätietoja on saatavilla Danske Bankin verkkosivuilta tai alla olevista linkeistä:

Rahastokohtaiset tiedot

- **SFDR:n verkkosivuston tiedonantovelvollisuus**

Yleistä tietoa

- **Kestävyyteen liittyvä tiedonantovelvollisuus**
https://www.danskeinvest.com/page/responsible_investments_insight
- **Yleinen lähestymistapa**
https://www.danskeinvest.fi/docs/difm_responsible_investment_policy.pdf
- **Kestävät sijoitukset**
<https://danskebank.com/-/media/danske-bank-com/file-cloud/2022/12/danske-bank-sustainable-investment-houseview-and-sdg-model.pdf>
- **Sisällyttäminen – Carbon Risk Rating ja kestävyysriski (mScore)**
<https://danskebank.com/-/media/danske-bank-com/file-cloud/2023/7/inclusion-instruction.pdf>
- **Poikkeukset**
<https://danskebank.com/-/media/danske-bank-com/file-cloud/2022/12/exclusion-instruction.pdf>
- **Aktiivinen omistajuus – vuorovaikutus ja äänestäminen**
<https://danskebank.com/-/media/danske-bank-com/file-cloud/2022/9/active-ownership-instruction.pdf>
- **Kestävyysriskin integrointi**
<https://danskebank.com/-/media/danske-bank-com/file-cloud/2022/12/sustainability-risk-integration-instruction.pdf>
- **Koulutusvideot xUnlocked**
<https://sustainabilityunlocked.com/home>



Vastuuvapauslauseke

Managed Portfolio Varainhoito Osake

Tämä julkaisu on laadittu markkinointiviestinnän muodossa, eikä se ole sijoitusneuvontaa.

Tämän julkaisun tiedot ja luvut perustuvat rahaston edellisen vuoden SFDR-vuosikertomukseen, joten edellisen vuoden päättymisen jälkeen tehtyjä mahdollisia muutoksia ei ole otettu huomioon tässä julkaisussa.

Kysy neuvonantajiltasi sijoituksen sopivuuteen ja tarkoituksenmukaisuuteen liittyvistä oikeudellisista, verotuksellisista, taloudellisista tai muista seikoista varmistaaksesi, että ymmärrät sen riskit. Tutustu esitteeseen ja avaintietoasiakirjaan ennen lopullisen sijoituspäätöksen tekemistä. Sijoittajan oikeuksien yhteenveto englanniksi sekä lisätietoja rahaston kestävästä kehityksen näkökohdista on saatavilla Danske Invest Fund Management Ltd:n verkkosivuilla.

Danske Invest Management Ltd voi päättää lopettaa rahastojensa markkinointijärjestelyt.

