



# Sustainability Insights

Managed Portfolio Varainhoito Yhdistelmä 65

# Johdanto

Tämä asiakirja tarjoaa kattavan yleiskatsauksen kyseisen rahaston kestävyysominaisuuksista ja tuloksesta keskittyen sen yhdenmukaisuuteen sitovien kestävyys sitoumusten kanssa.

Raportti tarjoaa selkeää ja tosiasiallista tietoa keskeisistä kestävyysnäkökohdista, mukaan lukien rahaston tuloksista esimerkiksi kestävien sijoitusten sisällyttämisen, aktiivisen omistajuuden ja poissulkemiskäytäntöjen osalta. Tämän raportin tiedot perustuvat rahaston viimeisimmän saatavilla olevan SFDR-vuosikertomuksen jo raportoituihin tietoihin.

Esittelemällä rahaston kestävyysprofiilin, asiakirja heijastaa Danske Bankin sitoutumista läpinäkyvyyteen ja vastuulliseen sijoittamiseen ja tukee sijoittajia tekemään tietoon perustuvia päätöksiä, jotka ovat linjassa heidän taloudellisten tavoitteidensa ja kestävyysmieltyystensä kanssa.





# Kestävän kehityksen ominaisuudet

## Managed Portfolio Varainhoito Yhdistelmä 65

### Mitä ovat kestävän kehityksen ominaisuudet?

Tätä rahastoa ohjaavat sitovat kestävyys sitoumukset, jotka on määritelty sen sijoitusstrategiassa ja oikeudellisissa asiakirjoissa. Nämä sitoumukset varmistavat, että tiettyjä kestävyysperiaatteita ja -kriteerejä sovelletaan johdonmukaisesti koko sijoitusprosessin ajan. Ne voivat sisältää veloitteita sisällyttää määriteltyjä kestävyysominaisuuksia, sulkea pois tiettyntyyppisiä sijoituksia ja osallistua aktiiviseen omistajuustoimintaan, kuten vaikuttamiseen ja äänestämiseen. Noudattamalla näitä sitovia sitoumuksia rahasto varmistaa vastuullisuuden ja läpinäkyvyyden kestävyyslähestymistavassaan.



#### Kestävät sijoitukset

|       |    |     |
|-------|----|-----|
| Kyllä | Ei | >5% |
|-------|----|-----|



#### Sisällytykset

|                                     |                      |
|-------------------------------------|----------------------|
| Hyvät kestävän kehityksen käytännöt | Hyvä ympäristönhoito |
|-------------------------------------|----------------------|



#### Poissulkemiset

| Kestävyysriski | Fossiilittoman siirtymän jarruttajat | Kiistanalaiset aseet                       | Pornografia             | Periaatteet           |
|----------------|--------------------------------------|--|-------------------------|-----------------------|
| SPU            | Lämpöhiili                           | Öljyhiekka                                 | Tupakka                 | Turpeen energiapoltto |
| Alkoholi       | CTB                                  | Fossiiliset polttoaineet                   | Kaupallinen vedonlyönti | Aseteollisuus         |
| PAB            | PAI                                  | Laajennetut tehostetut kestävyysstandardit |                         |                       |



#### Aktiivinen omistajuus

|               |              |
|---------------|--------------|
| Vuorovaikutus | Äänestäminen |
|---------------|--------------|



#### SFDR Artikla

|           |           |           |
|-----------|-----------|-----------|
| Artikla 6 | Artikla 8 | Artikla 9 |
|-----------|-----------|-----------|

Sovelletut kriteerit

Ei sovelleta kriteerejä





# Kestävät sijoitukset

## Managed Portfolio Varainhoito Yhdistelmä 65

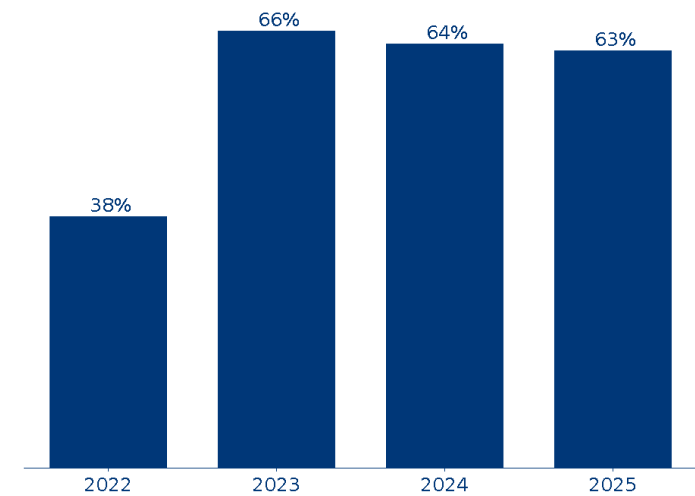
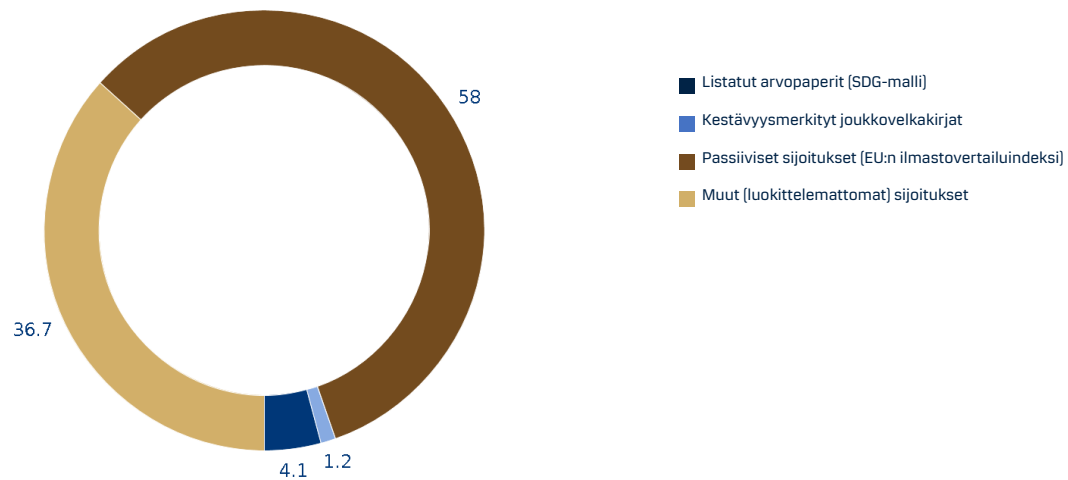
### Mikä on kestävä sijoitus?

Kestävä sijoitus on sijoitus taloudelliseen toimintaan, joka edistää ympäristö- tai sosiaalista tavoitetta, edellyttäen, että se ei vahingoita merkittävästi muita ympäristö- tai sosiaalisia tavoitteita ja että sijoituskohteena olevat yritykset noudattavat hyviä hallintotapoja. Kestäviin sijoituksiin voidaan sijoittaa erilaisten omaisuusluokkien ja sijoitusmenetelmien kautta.

Kestävät sijoitukset  
% salkusta

63%

### Kestävien sijoitusten kehitys



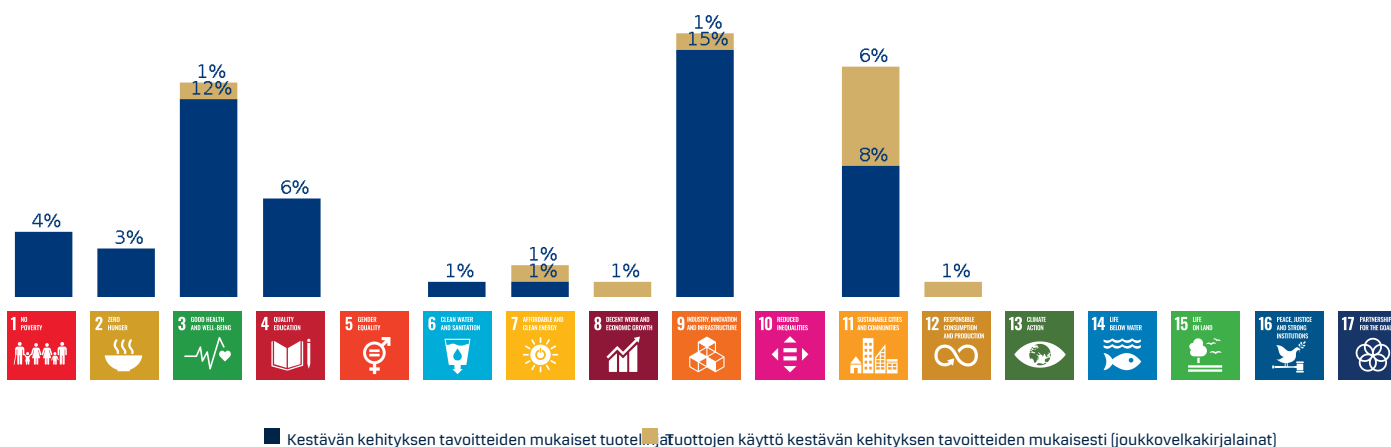
# Kestävät sijoitukset – kestävän kehityksen tavoitteiden (SDG) edistäminen

## Managed Portfolio Varainhoito Yhdistelmä 65

### Mikä on kestävä sijoitus, joka pyrkii SDG-tavoitteiden edistämiseen?

Sijoitusta voidaan pitää kestäväna sijoituksena, jos sen aikomuksena on ”kestävän kehityksen tavoitteiden edistäminen”. Danske Bankin malli arvioi yrityksiä kestäväan kehityksen tavoitteiden mukaisten tuotelinjojen liikevaihdon perusteella tai joukkovelkakirjojen tapauksessa varojen kohdentamisen kestäväan kehityksen tavoitteita tukeviin hankkeisiin tai toimintoihin. Sijoitukset luokitellaan kestäviksi, jos ne täyttävät tietyt kynnysarvot ja kriteerit.

### Portfolion kestäväan kehityksen tavoitteiden edistäminen



Esimerkkejä tuotteista ja palveluista sekä joukkovelkakirjalainojen varojen käytöstä, jotka olemme luokitelleet myönteisesti vaikuttaviksi yhden tai useamman kestäväan kehityksen tavoitteen saavuttamiseen.

|                                     |                                 |
|-------------------------------------|---------------------------------|
| Ilmansuodatuslaitteet               | Työpaikkasivustot               |
| Allergioiden hallinta               | Metallinkierrätys               |
| Astman hoito                        | Aurinkosähkö ja aurinkokennot   |
| Rakennusten eristys                 | Turvallisuuslaitteet            |
| Bussiliikennepalvelut               | Kirurgiset robottijärjestelmät  |
| Hiilidioksidin talteenotto palvelut | Eläinlääketieteelliset palvelut |
| Rautatiet                           | Jätehuolto palvelut             |
| Masennushoidot                      | Vedensuodatuslaitteet           |
| Diabeteslääkkeet                    | Vesilaitokset                   |
| Työkyvyttömyysvakuutus              | Tuulienergiatuotteet            |
| Koulutuspalvelut                    |                                 |
| Sähköajoneuvot                      |                                 |
| Sähköinfrastruktuuri                |                                 |
| Elektroniikkaromun palvelut         |                                 |
| Jätteenkeräyspalvelut               |                                 |

# Poissulut

## Managed Portfolio Varainhoito Yhdistelmä 65

### Mitä ovat poissulut?

Tuotteeseen sovelletaan tiettyjä poissulkukriteerejä. Poissulkuja käytetään riskien minimoimiseksi ja tiettyihin sijoituksiin liittyvien negatiivisten vaikutusten vähentämiseksi.

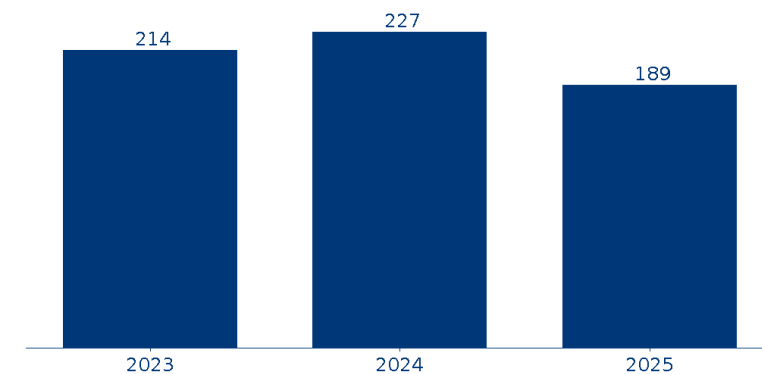
### Sovellettavat poissulkemiskriteerit

| Kestävyysriski | Fossiilittoman siirtymän jarruttajat | Kiistanalaiset aseet                       | Pornografia             | Periaatteet           |
|----------------|--------------------------------------|--|-------------------------|-----------------------|
| SPU            | Lämpöhiili                           | Öljyhiikka                                 | Tupakka                 | Turpeen energiapoltto |
| Alkoholi       | CTB                                  | Fossiiliset polttoaineet                   | Kaupallinen vedonlyönti | Aseteollisuus         |
| PAB            | PAI                                  | Laajennetut tehostetut kestävyysstandardit |                         |                       |

Poissuljettu

Ei suljettu pois

### Vertailuindeksin poissuljettujen yritysten lukumäärä



# Aktiivinen omistajuus – vuorovaikutus ja äänestäminen

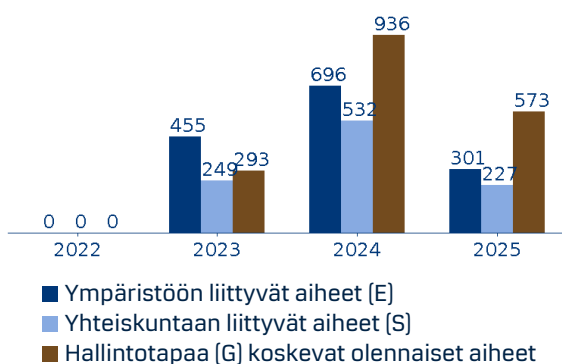
## Managed Portfolio Varainhoito Yhdistelmä 65

### Mitä aktiivinen omistajuus on?

Tuote käyttää aktiivista omistajuutta keinona turvata asiakkaidemme sijoitusten arvoa ja hallita sijoitusten pääasiallista haitallista vaikutusta. Tässä tuotteessa tämä tapahtuu olemalla yhteydessä yrityksiin, joihin sijoitamme, ja äänestämällä niiden yhtiökokouksissa.

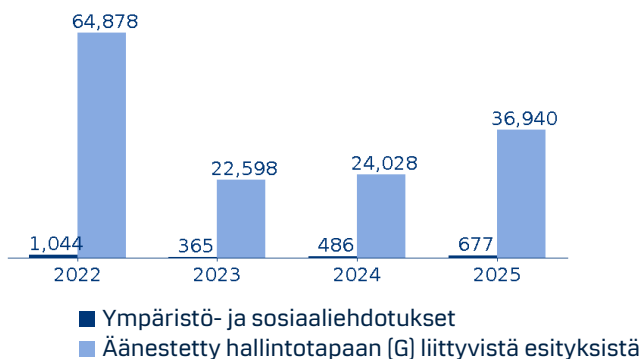
### Vuorovaikutus

Danske Bank on yhteydessä liikkeeseenlaskijoihin taloudellisista, kestäväan kehitykseen liittyvistä tai muista olennaisista aiheista. Tätä tehdään tiedon hankkimiseksi tai parempien kestäväan kehityksen käytäntöjen edistämiseksi.



### Äänestäminen

Äänestäminen on omistusoikeuksien käyttämistä niiden yritysten yhtiökokouksissa, joihin salkut on sijoitettu. Äänestämme johdon ja/tai osakkeenomistajien päätöslauselmista, jotka koskevat hyvää hallintotapaa, ympäristöä ja sosiaalisia kysymyksiä.



# EU-taksonomia

## Managed Portfolio Varainhoito Yhdistelmä 65

### Mikä on EU-taksonomia?

EU-taksonomia on luokitusjärjestelmä, joka määrittelee, mitkä taloudelliset toiminnot ovat ympäristön kannalta kestäviä. Se tukee investointeja toimintoihin, jotka ovat linjassa EU:n vuoden 2050 nettonollapäästötavoitteen kanssa sekä muiden ympäristötavoitteiden mukaisia.

**Liikevaihto:** Yrityksen tuotteiden ja palveluiden myynnistä saadut tuotot.

**Pääomakulut (CapEx):** Pitkäaikaiset investoinnit omaisuuseriin, kuten rakennuksiin, koneisiin tai teknologiaan.

**Toimintakulut (OpEx):** Liiketoiminnan päivittäiset kustannukset, kuten raaka-aineet, yleishyödykkeet tai huolto ja korjaukset.

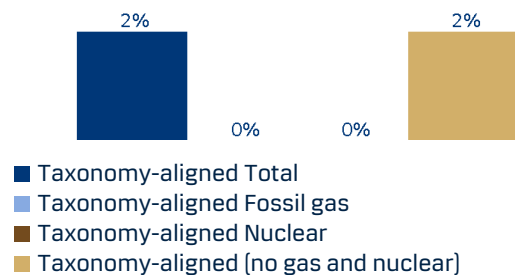
EU:n taksonomian mukaiset tulot  
% salkusta

1%

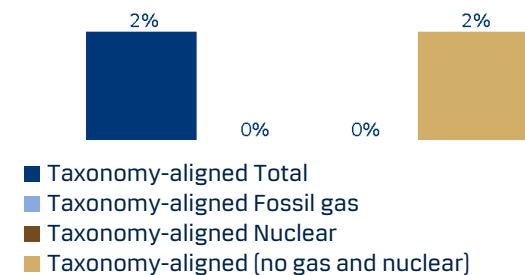
### Liikevaihto



### Pääomakulut (CapEx)



### Toimintakulut (OpEx)



# Lisätietoja

## Managed Portfolio Varainhoito Yhdistelmä 65

Lisätietoja on saatavilla Danske Bankin verkkosivuilta tai alla olevista linkeistä:

Rahastokohtaiset tiedot

- **SFDR:n verkkosivuston tiedonantovelvollisuus**

Yleistä tietoa

- **Kestävyyteen liittyvä tiedonantovelvollisuus**  
[https://www.danskeinvest.com/page/responsible\\_investments\\_insight](https://www.danskeinvest.com/page/responsible_investments_insight)
- **Yleinen lähestymistapa**  
[https://www.danskeinvest.fi/docs/difm\\_responsible\\_investment\\_policy.pdf](https://www.danskeinvest.fi/docs/difm_responsible_investment_policy.pdf)
- **Kestävät sijoitukset**  
<https://danskebank.com/-/media/danske-bank-com/file-cloud/2022/12/danske-bank-sustainable-investment-houseview-and-sdg-model.pdf>
- **Sisällyttäminen – Carbon Risk Rating ja kestävyysriski (mScore)**  
<https://danskebank.com/-/media/danske-bank-com/file-cloud/2023/7/inclusion-instruction.pdf>
- **Poikkeukset**  
<https://danskebank.com/-/media/danske-bank-com/file-cloud/2022/12/exclusion-instruction.pdf>
- **Aktiivinen omistajuus – vuorovaikutus ja äänestäminen**  
<https://danskebank.com/-/media/danske-bank-com/file-cloud/2022/9/active-ownership-instruction.pdf>
- **Kestävyysriskin integrointi**  
<https://danskebank.com/-/media/danske-bank-com/file-cloud/2022/12/sustainability-risk-integration-instruction.pdf>
- **Koulutusvideot xUnlocked**  
<https://sustainabilityunlocked.com/home>



# Vastuuvapauslauseke

## Managed Portfolio Varainhoito Yhdistelmä 65

Tämä julkaisu on laadittu markkinointiviestinnän muodossa, eikä se ole sijoitusneuvontaa.

Tämän julkaisun tiedot ja luvut perustuvat rahaston edellisen vuoden SFDR-vuosikertomukseen, joten edellisen vuoden päättymisen jälkeen tehtyjä mahdollisia muutoksia ei ole otettu huomioon tässä julkaisussa.

Kysy neuvonantajiltasi sijoituksen sopivuuteen ja tarkoituksenmukaisuuteen liittyvistä oikeudellisista, verotuksellisista, taloudellisista tai muista seikoista varmistaaksesi, että ymmärrät sen riskit. Tutustu esitteeseen ja avaintietoasiakirjaan ennen lopullisen sijoituspäätöksen tekemistä. Sijoittajan oikeuksien yhteenveto englanniksi sekä lisätietoja rahaston kestävästä kehityksen näkökohdista on saatavilla Danske Invest Fund Management Ltd:n verkkosivuilla.

Danske Invest Management Ltd voi päättää lopettaa rahastojensa markkinointijärjestelyt.

